



E.ON Distribuce, a.s., F. A. Gerstnera 2151/6, 370 01 České Budějovice

VODNÍ DÍLA - TBD a.s.
Ing. Jiří Petr
Hybernská 1617/40
11000 Praha

E.ON Distribuce, a.s.

Poskytování informací k sítím
F. A. Gerstnera 2151/6
370 01 České Budějovice
www.eon-distribuce.cz

Monika Marcellová
T +420-54514-1937
monika.marcellova@eon.cz

Naše značka
M40715-16297294

České Budějovice, 04.02.2019

Souhlas se stavbou a činností v ochranném pásmu zařízení distribuční soustavy (elektrická síť) ve vlastnictví E.ON Distribuce, a.s.

Předložili jste nám žádost o vyjádření ke stavbě a činnosti v ochranném pásmu:

Nadzemní vedení VN

Jedná se o akci: „**VDNM, retenční nádrže OČS - odtěžení nánosů - projektová dokumentace**“. K zásahům do ochranného pásma dochází v místě stavby, katastrální území, parc. č.: Drnholec, parc. č. 9027, 9028, 8779/1, 8779/2 - viz situace (dle dodané PD).

Upozorňujeme, že se v zájmové oblasti nacházejí TS, které nejsou v majetku E.ON.

Souhlasíme s provedením výše uvedené akce v ochranném pásmu zařízení distribuční soustavy při splnění těchto podmínek:

- 1) V ochranných pásmech (dále jen OP) zařízení distribuční soustavy budou při realizaci uděleného souhlasu dodrženy podmínky dle § 46 odst. 8 zákona č. 458/2000 Sb., v platném znění, kde se konstatuje, že v OP těchto zařízení je zakázáno pod písmeny:
 - c) provádět činnosti, které by mohly ohrozit spolehlivost a bezpečnost provozu těchto zařízení nebo ohrozit život, zdraví či majetek osob
 - d) provádět činnosti, které by znemožňovaly nebo podstatně znesnadňovaly přístup k těmto zařízením.
- 2) Zakreslení trasy nadzemního i podzemního vedení vyskytujícího se v zájmovém území do všech vyhotovení prováděcí dokumentace a jeho vyznačení dobře viditelným způsobem přímo v terénu. Jedná se zejména o místa křížení či souběhu trasy vedení s trasou pohybu

Sídlo společnosti:
F.A. Gerstnera 2151/6
České Budějovice 7
370 01 České Budějovice
Společnost je zapsána
v Obchodním rejstříku
vedeném Krajským soudem
v Českých Budějovicích,
oddíl B., vložka 1772
IČ: 280 85 400
DIČ: CZ28085400

Číslo žádosti: 16297294

- mechanizace, s trasou vedení výkopů a podobně tak, aby pracující na staveništi byli o hranicích ochranného pásma trvale informováni.
- 3) Objednání přesného vytýčení distribuční sítě (trasy kabelu) v terénu a to nejméně 14 dnů před zahájením prací v blízkosti podzemního kabelového vedení. V případě, že nebude možné trasu kabelu bezpečně určit pomocí vytyčovacího zařízení, je investor zemních prací povinen pro jednoznačné stanovení jeho polohy provést na určených místech a v nezbytném rozsahu ruční odkrytí kabelu podle pokynů zaměstnanců E.ON Distribuce, a.s. (dále jen ECD). **Vytýčení kabelů VN, NN zajistí Radek Iran**, tel.: 515229860, email: radek.iran@eon.cz.
 - 4) Provádění zemních prací v ochranném pásmu kabelu výhradně klasickým ručním nářadím bez použití jakýchkoli mechanismů s nejvyšší opatrností, nebude-li provozovatelem zařízení stanoveno jinak.
 - 5) Vhodné zabezpečení obnaženého kabelu (podložení, vyvěšení, ...), aby nedošlo k jeho poškození poruchou nebo nepovolanou osobou a označení výstražnými tabulkami, bude provedeno podle pokynů pracovníka ECD. Další podmínky pro zabezpečení našeho zařízení si vyhraujeme při vytýčení nebo po jeho odkrytí.
 - 6) Vyřešení způsobu provedení souběhů a křížení výše zmíněné akce s rozvodným zařízením musí odpovídat příslušným ČSN.
 - 7) Přizvání zástupce ECD ke kontrole křížovatek a souběhů před záhozem výkopu. O kontrole bude proveden zápis do montážního nebo stavebního deníku. Při nedodržení této podmínky, budou poruchy vzniklé na zařízení odstraňovány na náklady investora stavby.
 - 8) Po dokončení musí stavba z pohledu ochrany před provozními a poruchovými vlivy distribuční soustavy odpovídat příslušným normám, zejména PNE 33 3301, PNE 33 3302, PNE 34 1050, ČSN EN 50 341-1, PNE 33 0000-1, ČSN EN 50 522, ČSN EN 61 936-1.
 - 9) Po dokončení stavby a činnosti připomínáme, že v OP zařízení je dále zakázáno:
 - a) zřizovat bez souhlasu vlastníka těchto zařízení stavby či umísťovat konstrukce a jiná podobná zařízení, jakož i uskladňovat hořlavé a výbušné látky
 - b) provádět bez souhlasu jeho vlastníka zemní práce
 - c) u nadzemního vedení nechávat růst porosty nad výšku 3 m
 - d) u podzemního vedení vysazovat trvalé porosty a přejíždět vedení mechanismy o celkové hmotnosti nad 6t.
 - 10) V projektové dokumentaci a při stavbě budou respektovány podmínky uvedené ve vyjádření o existenci zařízení distribuční soustavy ve vlastnictví a provozování ECD a podmínkách práce v jeho blízkosti.

- 11) Veškerá stavební činnost v OP distribučního a sdělovacího zařízení bude před jejím zahájením konzultována s příslušným správcem zařízení (kontakty na správce zařízení jsou uvedeny v závěru tohoto vyjádření), který stanoví bezpečnostní opatření pro práce v OP příslušného rozvodného zařízení dle platné ČSN EN 50 110-1.
- 12) Veškeré práce s mechanizací, jejichž části se za provozu mohou přiblížit k vodičům v OP nadzemního vedení 22 kV a výkopové práce v OP podzemního vedení 22 kV, je nutno provádět za beznapětového stavu vedení a vypnutí požadujeme objednat nejméně 25 kalendářních dnů předem. Práce s mechanizací v OP vedení 110 kV je nutno provádět za beznapětového stavu vedení a vypnutí požadujeme objednat nejpozději do 10. dne předchozího měsíce.

Kontakty správců zařízení:

VN+NN

Regionální správa, Ing. Karel Cihlár,
tel.: 51536-4743, email: karel.cihlar@eon.cz

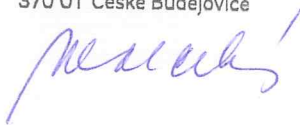
V případě nedodržení vzdáleností a podmínek dle norem a platných právních předpisů, nesouhlasíme po ukončení stavby s její kolaudací.

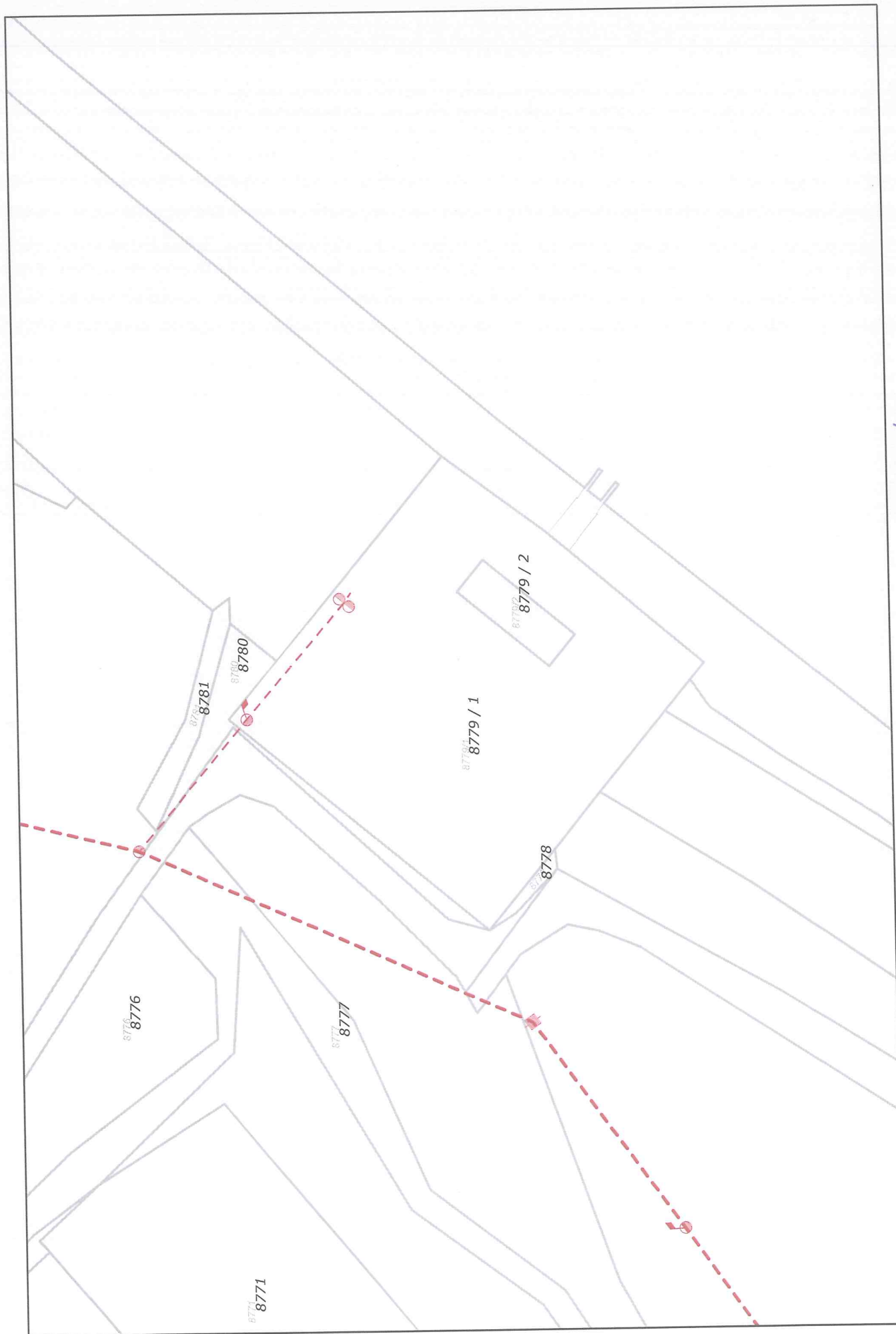
S přátelským pozdravem

E.ON Distribuce, a.s.

E.ON Distribuce, a.s.
F. A. Gerstnera 2151/6
České Budějovice 7
370 01 České Budějovice

045





Měřítko: 1:1000

E.ON Distribuce a.s.
F. A. Gerstnera 2151/6
České Budějovice 7
370 01 České Budějovice

045

- 4. 02. 21)

Strana: 1 / 1

